



Les résultats de l'étude environnementale présentés ci-après sont des résultats intermédiaires, ces derniers sont susceptibles d'être actualisés dans le cadre de la finalisation de l'étude d'impact environnemental du parc éolien en mer Manche Normandie qui entrera en instruction par les services de l'Etat en 2025.

Working to create a world powered by renewable energy

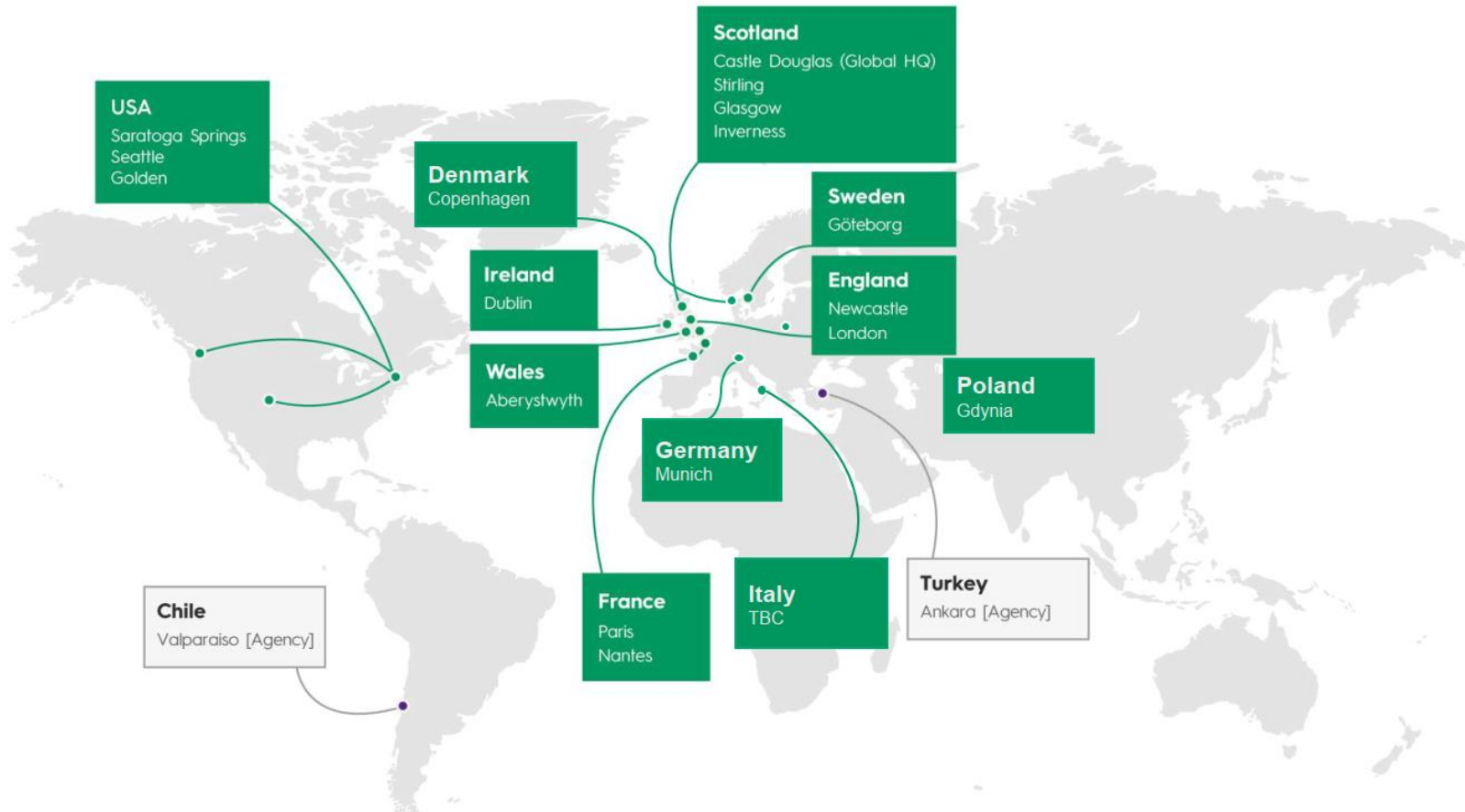
Projet de Parc éolien en mer Manche Normandie

Atelier environnemental

Marion Collin

29 Mai 2024

Natural Power



Natural Power France

30 collaborateurs

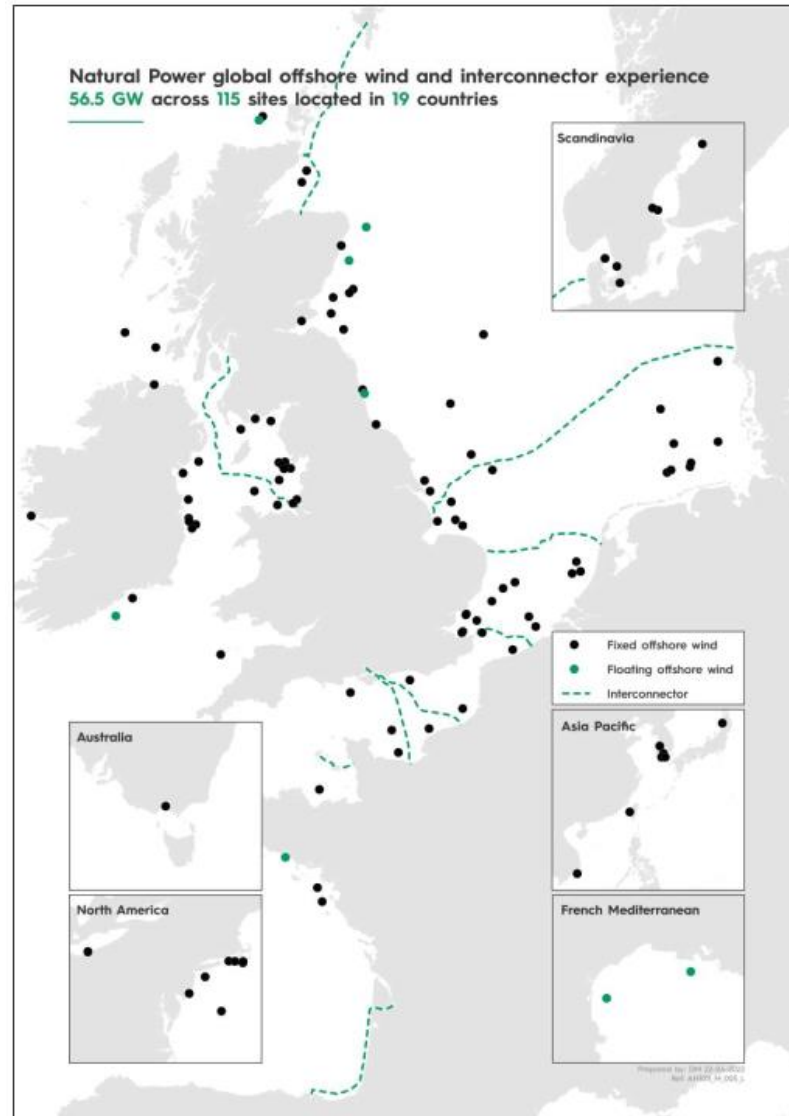
Equipe 'Consent & Environment'

→ 8 personnes

→ Accompagne les porteurs de projets sur toutes les phases du développement d'un projet

→ Chargés de l'étude d'impact du projet Eoliennes en mer de Dunkerque – première étude projet à caractéristiques variables

Natural Power



Natural Power France

30 collaborateurs

Equipe 'Consent & Environment'

→ 8 personnes

→ Accompagne les porteurs de projets sur toutes les phases du développement d'un projet

→ Chargés de l'étude d'impact du projet Eoliennes en mer de Dunkerque – première étude projet à caractéristiques variables

Natural Power – Parc éolien en mer Manche Normandie

Assembleur de l'étude d'impact

- Gestion des bureaux d'étude experts
- Expertise des méthodes employées dans l'étude
- Réalisation des modèles de risque de collision pour l'avifaune (CRM)
- Assemblage et rédaction de l'étude d'impact sur la base des expertises
- Soutien à la préparation des mesures ERC
- Préparation de l'étude d'incidences Natura 2000 et de la Dérogation Espèces Protégées

Etude d'impact

Le Code de l'environnement R 122-5 demande “ **une description des incidences notables que le projet est susceptible d'avoir sur l'environnement** ”



Etude d'impact

Le Code de l'environnement R 122-5 demande “ **une description des incidences notables que le projet est susceptible d'avoir sur l'environnement** ”



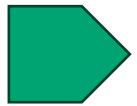
Différents guides ont été publiés avec le soutien du Ministère de l'Environnement pour accompagner les acteurs de la filière éolienne dans l'évaluation des impacts

Caractéristiques variables



Article L. 181-28-1 du code de l'environnement issu de la loi n°2018-727 du 10 août 2018 (loi ESSOC)

Autorisation unique "ZEE" dite « à caractéristiques variables »



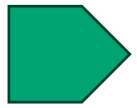
fondée sur des paramètres non figés au sein d'une enveloppe fixant les limites de validité de l'autorisation

Caractéristiques variables



Article L. 181-28-1 du code de l'environnement issu de la loi n°2018-727 du 10 août 2018 (loi ESSOC)

Autorisation unique "ZEE" dite « à caractéristiques variables »



fondée sur des paramètres non figés au sein d'une enveloppe fixant les limites de validité de l'autorisation

Continues



Fourchette de valeurs

Ex. Nombre d'éoliennes, dimension, distance à la côte etc.

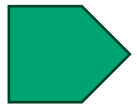
Impacts et mesures associées aux effets négatifs maximaux

Caractéristiques variables



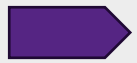
Article L. 181-28-1 du code de l'environnement issu de la loi n°2018-727 du 10 août 2018 (loi ESSOC)

Autorisation unique "ZEE" dite « à caractéristiques variables »



fondée sur des paramètres non figés au sein d'une enveloppe fixant les limites de validité de l'autorisation

Continues



Fourchette de valeurs

Ex. Nombre d'éoliennes, dimension, distance à la côte etc.

Impacts et mesures associées aux effets négatifs maximaux

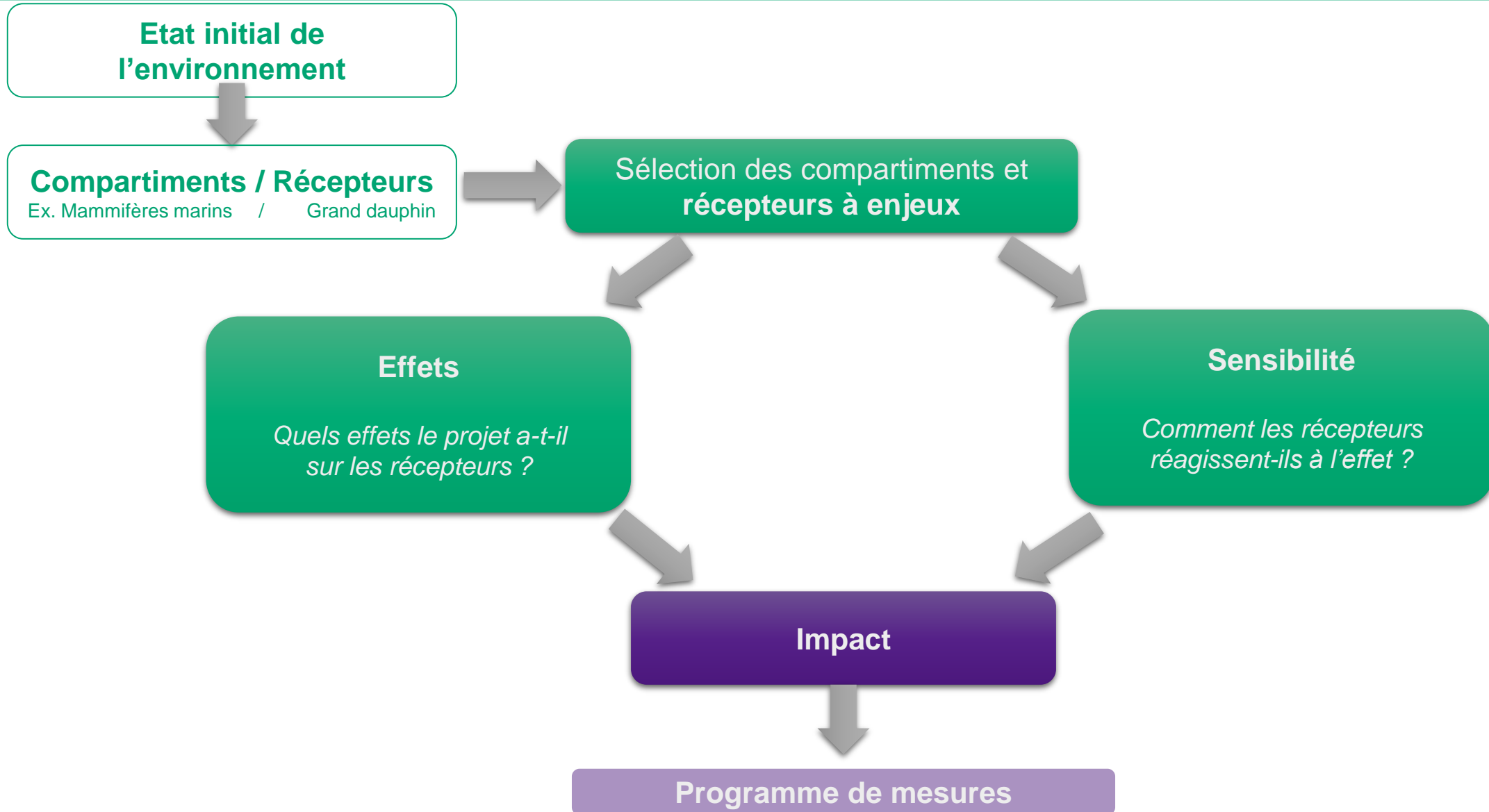
Discrètes



Options

Ex. Technique d'installation des fondations, de protection des câbles etc.

Impacts et mesures pour chacune des options du projet



Etat initial de
l'environnement

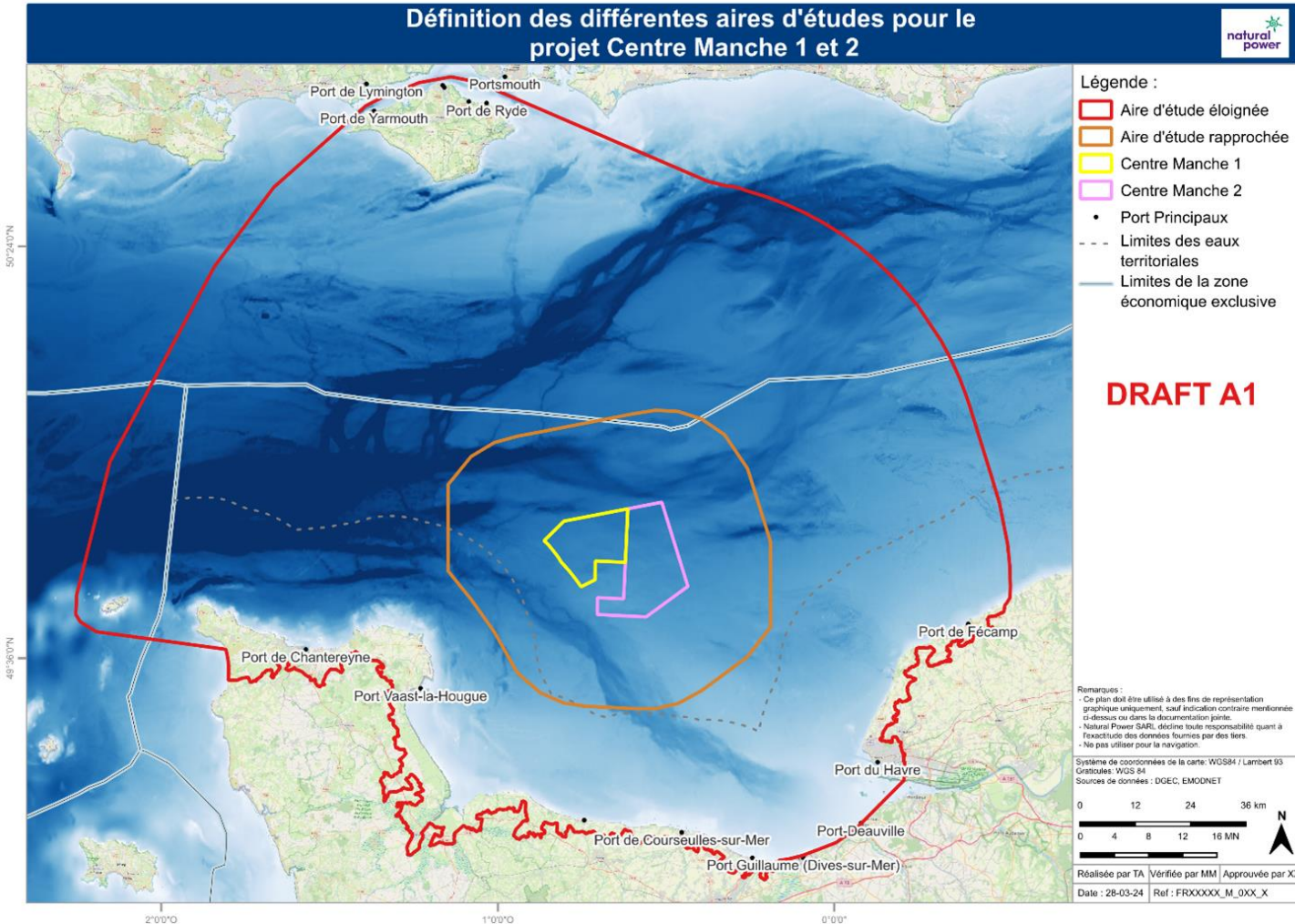
Les aires d'études

Suivant les recommandations issues des guides, plusieurs aires d'études ont été définies pour les différents compartiments

- Aire d'étude éloignée
- Aire d'étude rapprochée
- Aire d'étude immédiate

Etat initial de l'environnement

Les aires d'études

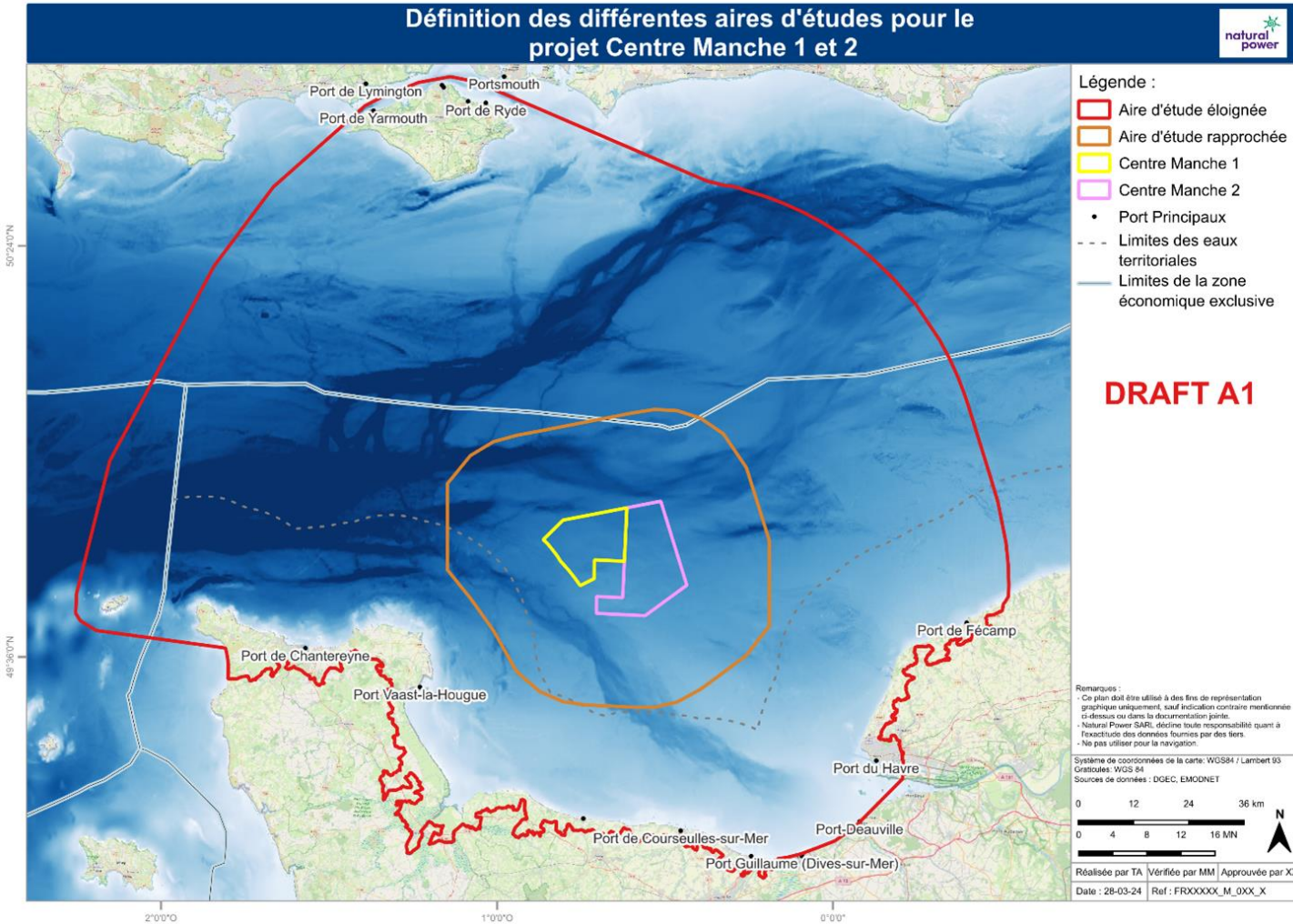


Aire d'étude éloignée - AEE

- Zone de l'effet potentiel le plus éloigné
- Définie sur la base des éléments physiques du territoire, éléments patrimoniaux remarquables, de l'effet attendu le plus lointain
- Inclus une bande de territoire côtier
- Adaptée au besoin pour certains compartiments
- Inclus la pointe du Cotentin, l'île de Wight et Aurigny – pour les enjeux avifaune

Etat initial de l'environnement

Les aires d'études

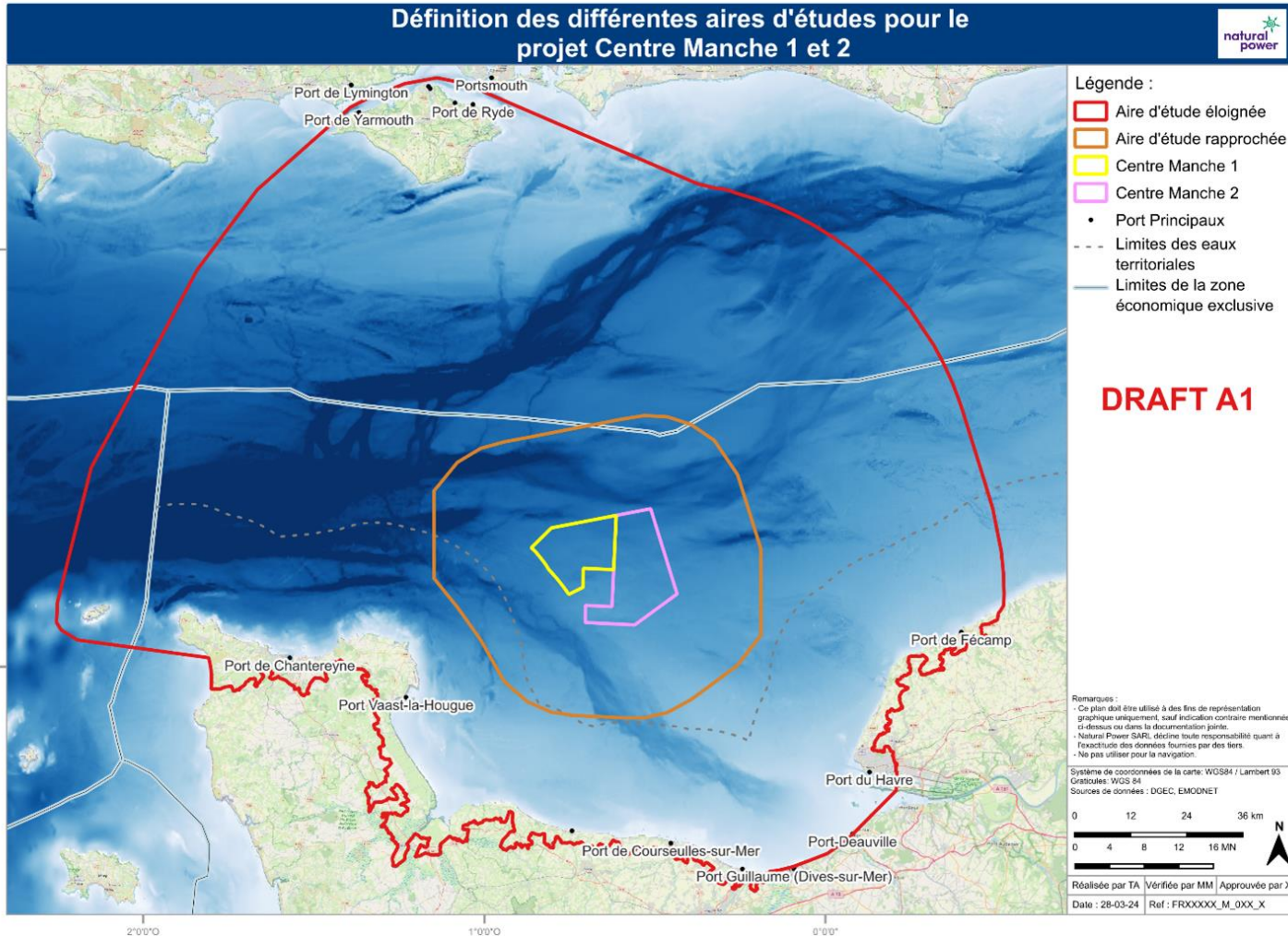


Aire d'étude rapprochée - AER

- Zone des études de terrain
- Zone définie par l'Etat – « Centre Manche »
- Zone d'environ 20 km autour de la zone d'implantation potentielle du parc
- Quasi-totalité des prospections terrains incluses dans cette zone

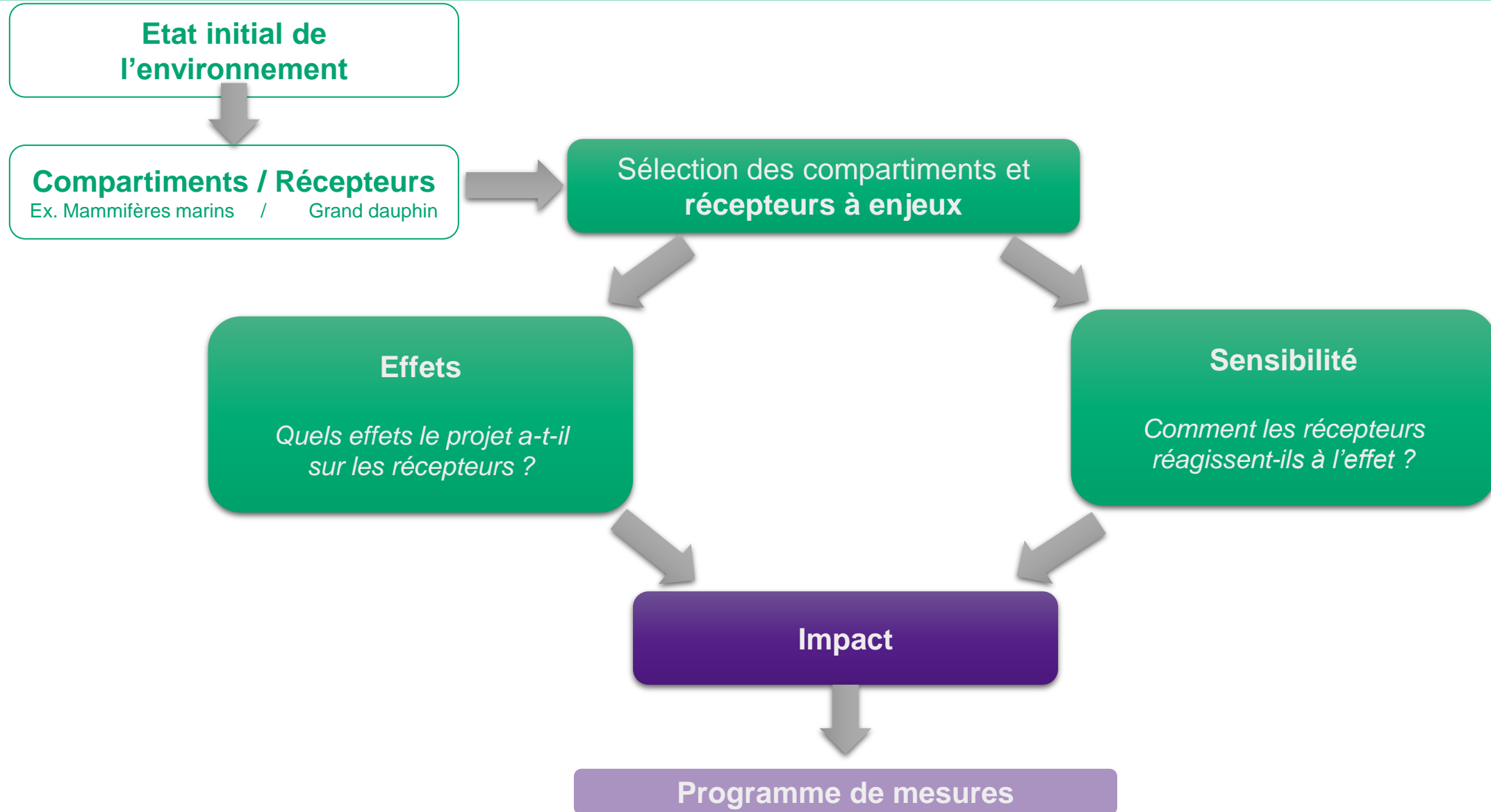
Etat initial de l'environnement

Les aires d'études



Aire d'étude immédiate - AEI

- Zone d'implantation
- Zone de moindres contraintes identifiée au sein de l'AER
- Zone d'études géotechniques, des espèces patrimoniales ou protégées, du patrimoine archéologique etc.

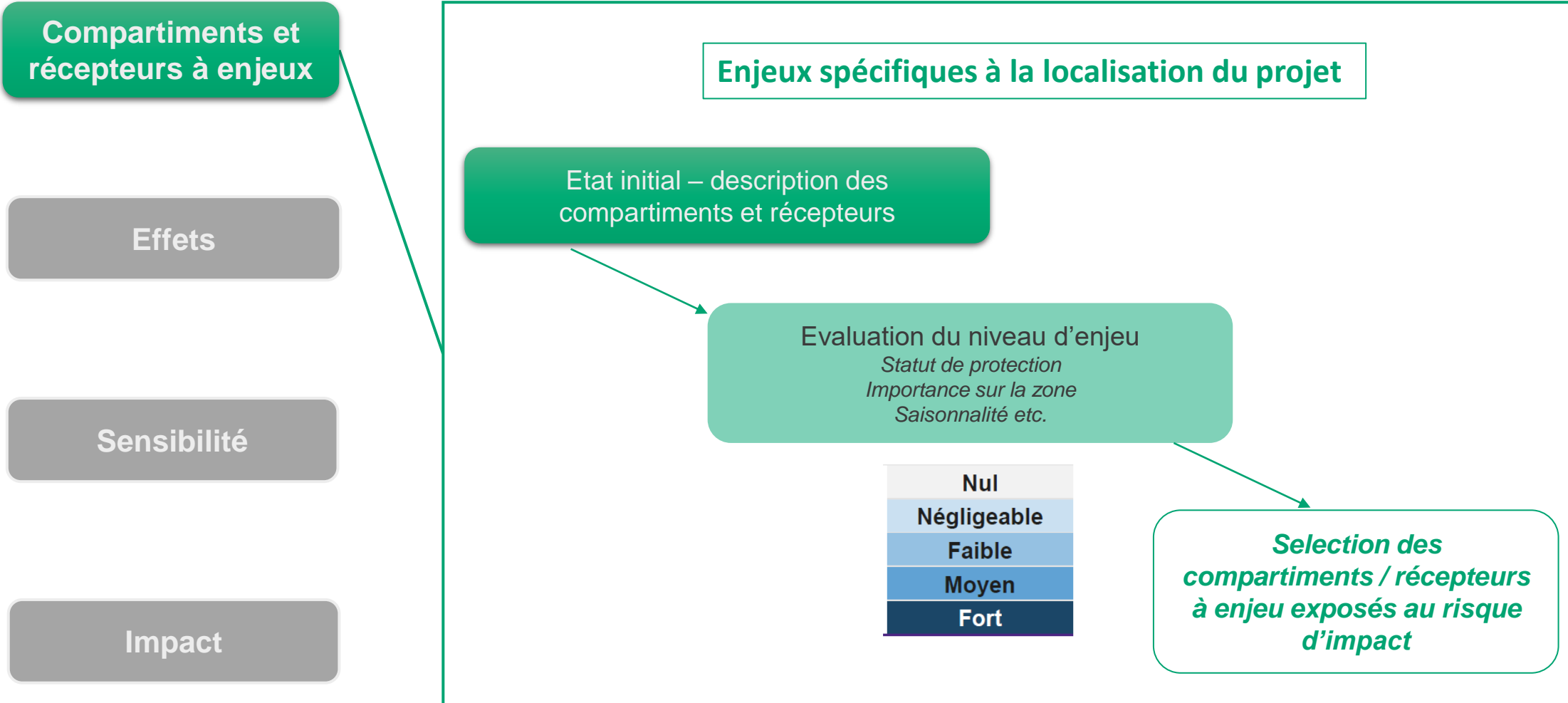


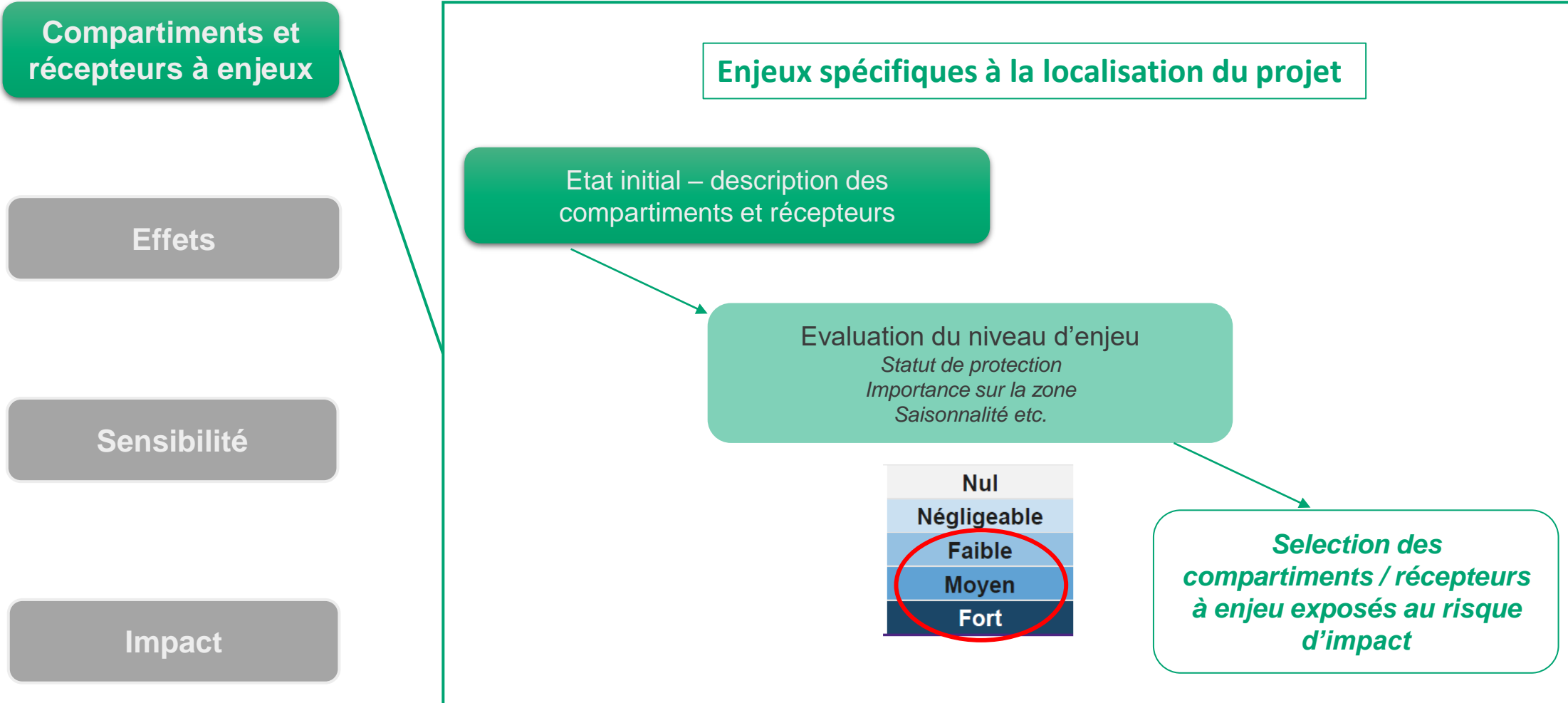
Compartiments et récepteurs à enjeux

Effets

Sensibilité

Impact





Pour chaque compartiment / récepteur

Compartiments et récepteurs à enjeux

Effets

Sensibilité

Impact

Effets spécifiques au projet

Effets génériques d'un parc éolien en mer

Caractéristiques maximisantes du projet Centre Manche 1 pour le compartiment / récepteur

Définition du niveau d'effet maximisant du projet Centre Manche 1

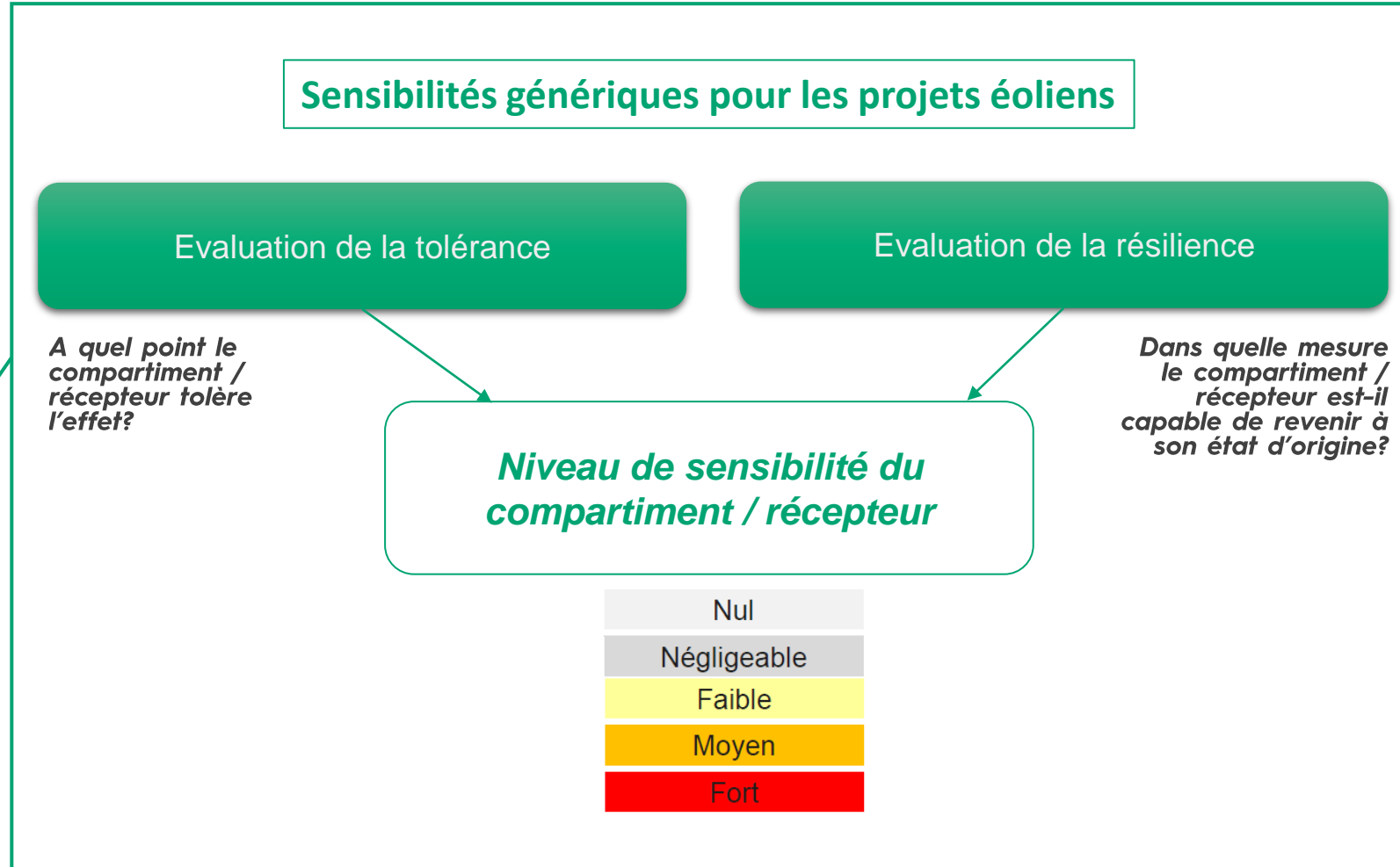
Effets

- Durant les différentes phases
- Positifs / Négatifs
- Directs / Indirects
- Temporaires / Permanents

Nul
Négligeable
Faible
Moyen
Fort

Pour chaque effet

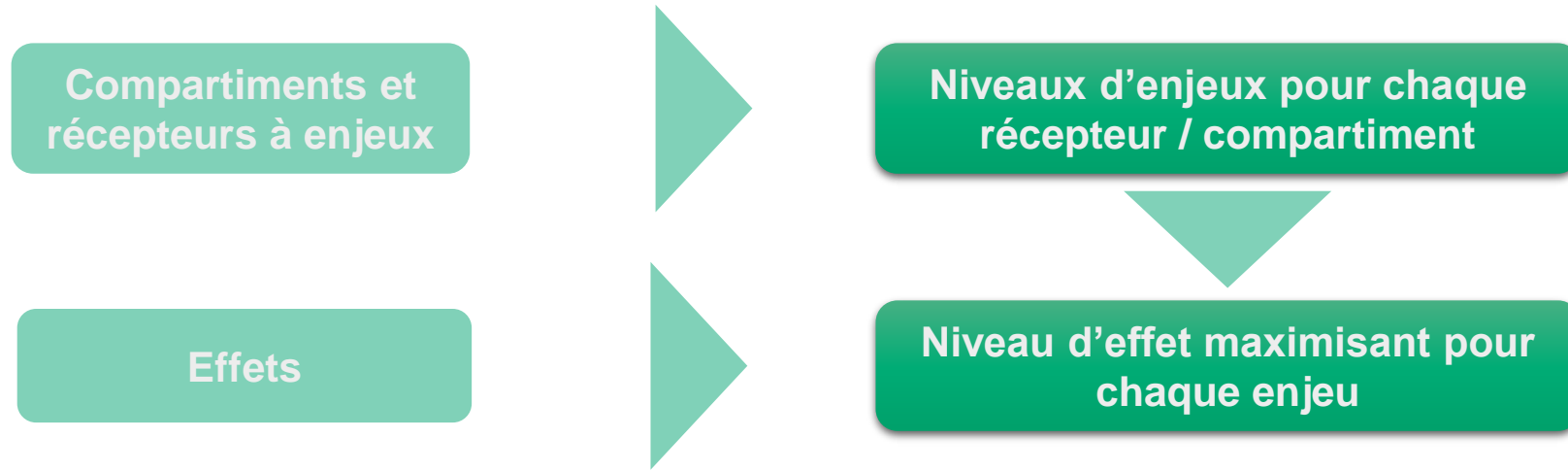
- Compartiments et récepteurs à enjeux
- Effets
- Sensibilité**
- Impact

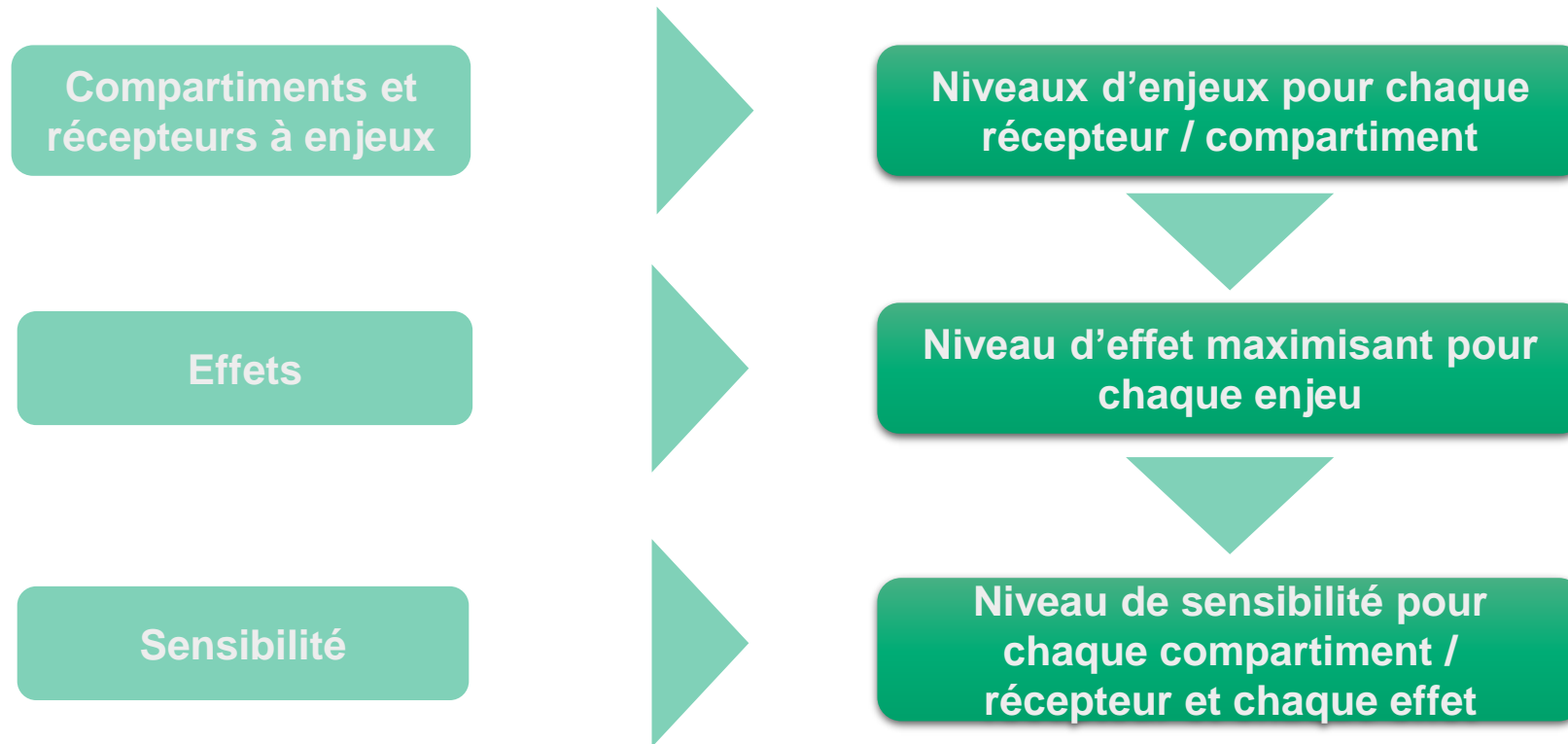


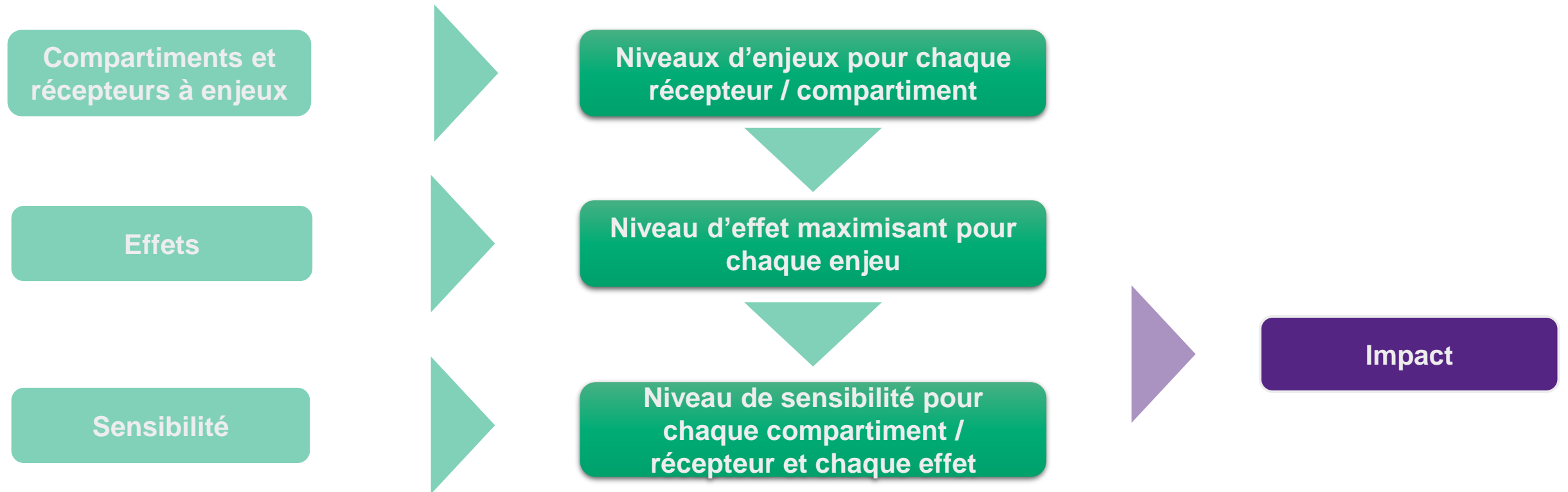
Compartiments et récepteurs à enjeux



Niveaux d'enjeux pour chaque récepteur / compartiment

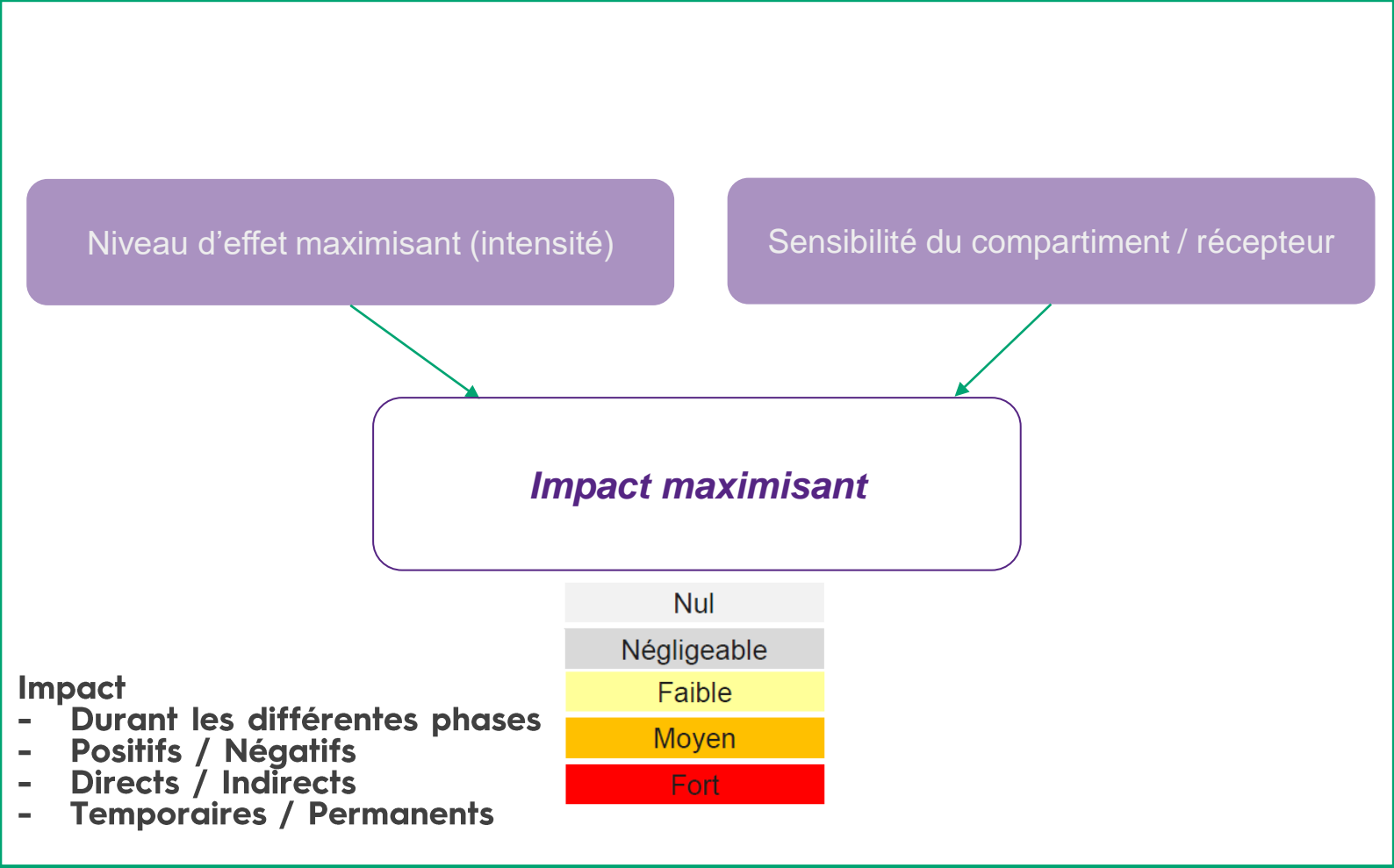






Pour chaque couple récepteur / effet

- Compartiments et récepteurs à enjeux
- Effets
- Sensibilité
- Impact**



Compartiments et récepteurs à enjeux

Effets

Sensibilité

Impact

Habitat Benthique

Evaluation du niveau d'enjeu

*Statut de protection
Importance sur la zone
Saisonnalité etc.*

- Pas d'espèce protégée
- Communautés benthiques communes dans la Manche Mer du Nord

Nul

Négligeable

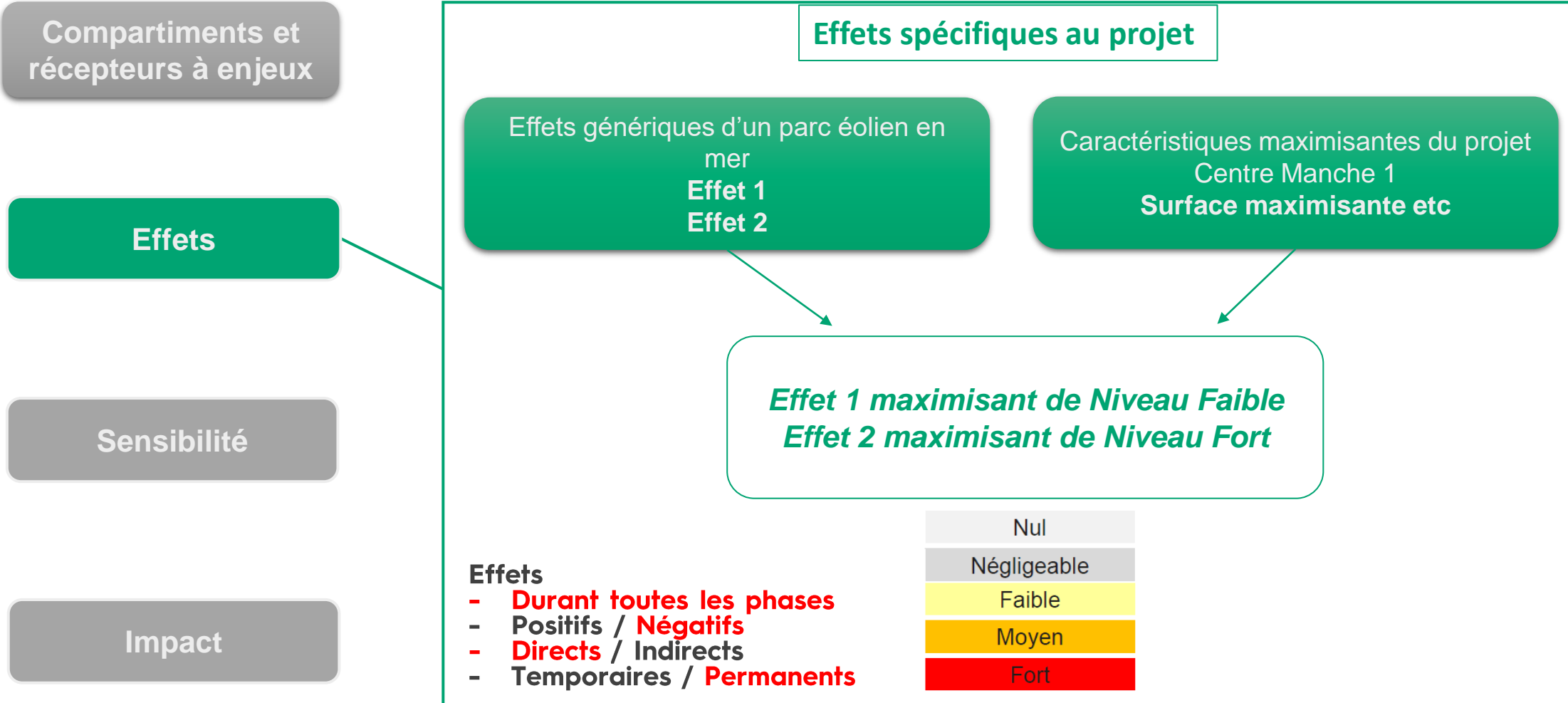
Faible

Moyen

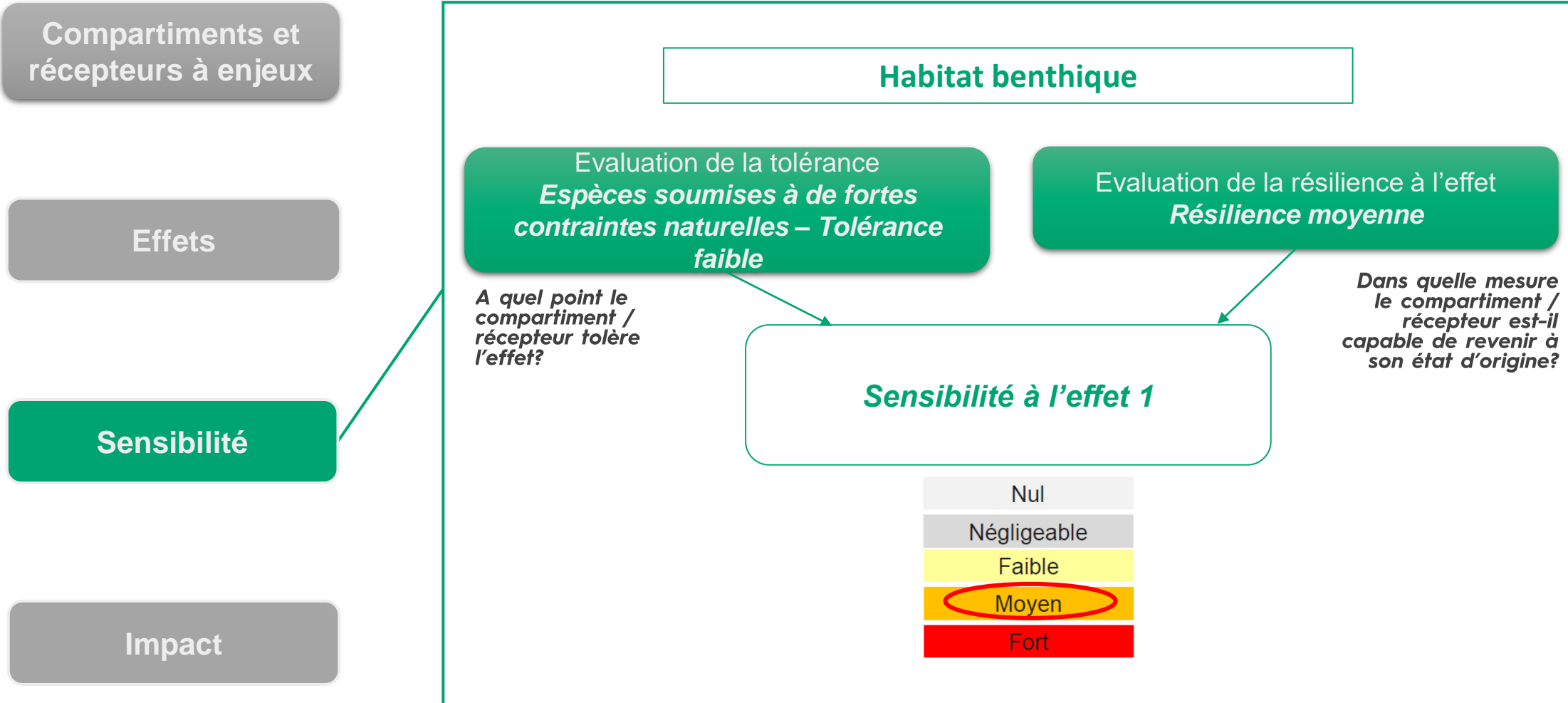
Fort

Selection dans le cadre de l'analyse des impacts

Effets sur l'Habitat Benthique

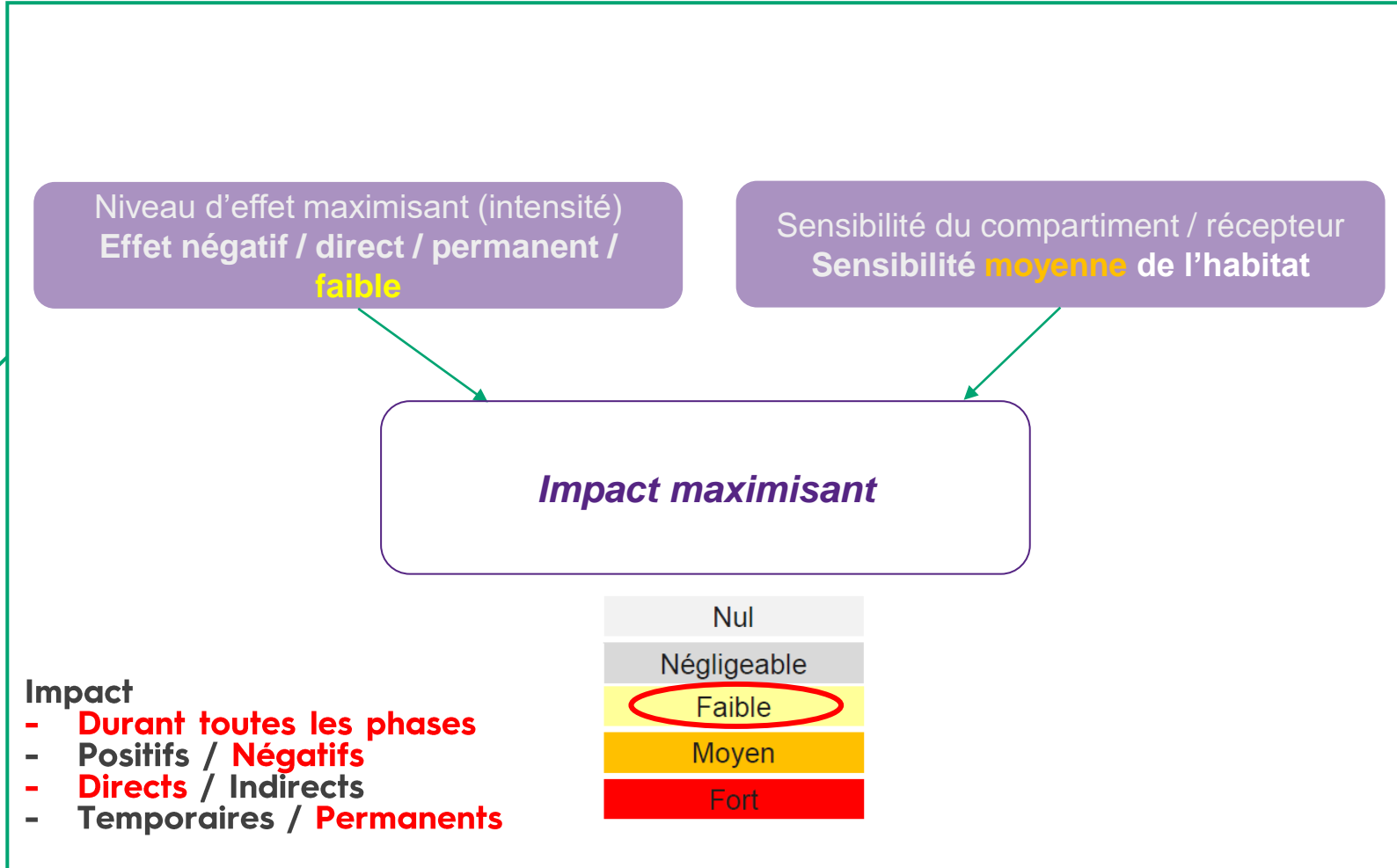


Pour chaque effet



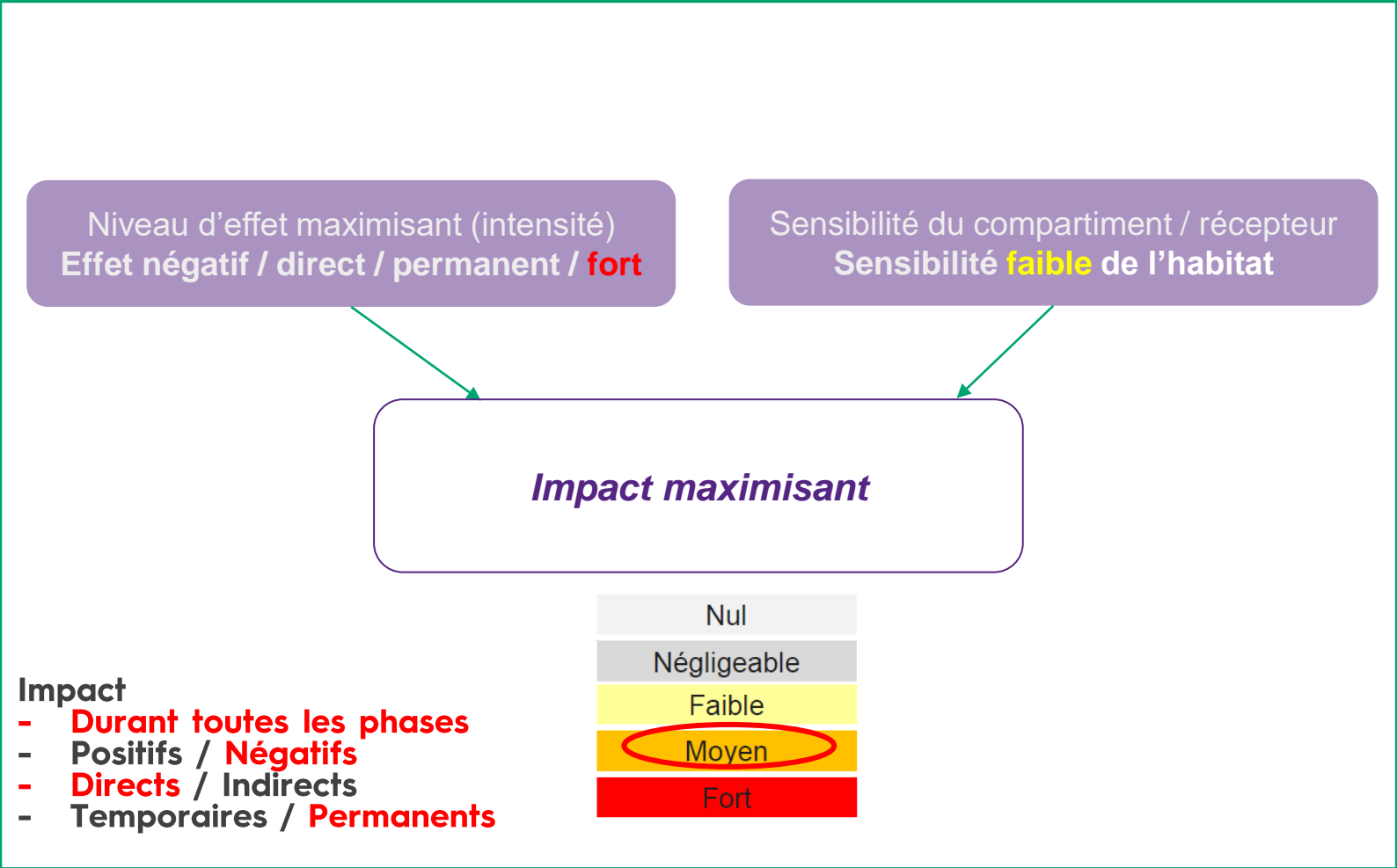
Exemple – Effet 1

- Compartiments et récepteurs à enjeux
- Effets
- Sensibilité
- Impact**



Exemple – Effet 2

- Compartiments et récepteurs à enjeux
- Effets
- Sensibilité
- Impact**



Etat d'avancement

- Expertises des bureaux d'étude en cours
 - Finalisation des états initiaux
 - Préparation des évaluations des impacts
- Rédaction de l'état initial de l'étude d'impact en cours
- Réalisation des CRM en cours



Merci

